

The page features several triangles in shades of brown and orange scattered around the central text. There are two triangles on the left side and three on the right side, all pointing towards the center.

# 学部紹介

A horizontal banner with a white background and a brown border, featuring a ribbon-like shape with pointed ends. The text is written in white.

文学部について

# もくじ

- 自己紹介
- 1年生のとある1日
- 人文学入門
- 分属・専門決定
- 3年生のとある1日
- 就職活動
- ゼミや研究、講義



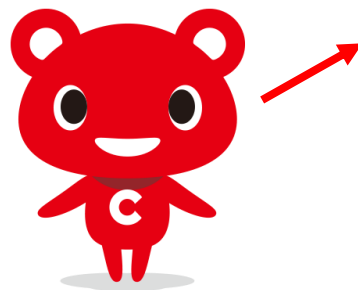
# 自己紹介

平松 優里 (ひらまつ ゆり)

- 文学部 社会学専攻 3年
- 愛知県安城市出身
- みなさんと同じ推薦合格

取り組んでいる(いた)活動

- 生協学生委員会→ブロック学生事務局
- 新入生アドバイザー「ReNU」
- 1年生のときに長期インターンで食育イベントを企画



# 自己紹介




## 野村 美羽(のむら みう)

- 文学部 フランス語フランス文学専攻 2年
- 愛知県豊川市出身
  
- 名古屋大学生協学生委員会
- 新入生アドバイザー「ReNU」所属
- 3月下旬にフランスへ語学研修に行きます！



# 1年生のとある1日の例

- 一年生春学期・火曜日の時間割
- 2,3,5時間目に授業
- 1時間目がないので少し遅く大学へ
- 4時間目は「空きコマ」  
→ 予習や課題・サークルの時間に

火
 <u>歴史学</u>
 <u>フランス語基礎2</u>
 <u>基礎セミナー</u>

# 1年生のとある1日の例



または購買で買って教室で食べます

✎ フランス語基礎2

# 1年生のとある1日の例

- 3限(13:00~14:30)
- 言語文化科目(初修外国語)  
第二外国語の授業です  
6つの言語から選べます  
(中国語、朝鮮・韓国語、フランス語  
ドイツ語・スペイン語・ロシア語)

 フランス語基礎2

 基礎セミナー

- 5限(16:30~18:00)
- 基礎セミナーという少人数形式の授業  
先生により扱う内容は様々です。プレゼンをすることも

# 人文学入門

- 一年生の専門科目

- I. 言語・文学

- II. 哲学・倫理

- III. 歴史・人類学

- IV. 環境・心理

それぞれの専攻に関する  
オムニバス形式の授業

卒業・進級で必須

# 分属・専門決定

## ガイダンス

- 第一ガイダンス・第二ガイダンス（第二ガイダンスは出席必須）
- ガイダンスとは別に先輩と話せる機会も

## 希望調査 提出

- TACT（授業などで使用するサイト）で提出
- 定員を超えると面接などあり

## 決定

- 11月ごろに決定

## 2年生は…

- 専攻の内容をどんどん学んでいく！
- 専攻によっては、自分の専攻の講義や演習で手一杯な場合も。
- そうでなければ、他に興味のある講義も取れる！
- 講義の忙しさでいうと、2年生が一番かも  
→ 教職を取っている人は5限もあるので特に……！



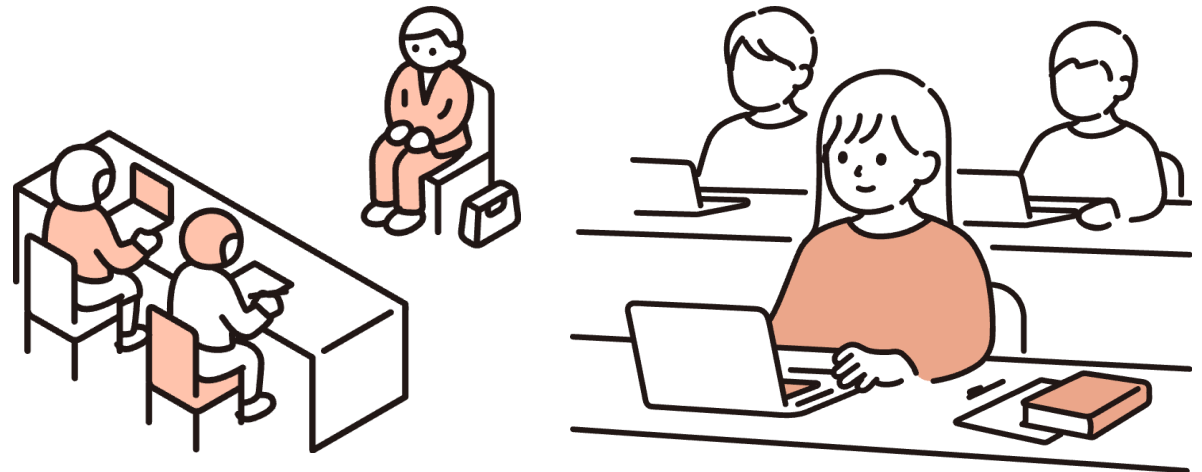
# 3年生のとある1日の例

10:00~	とある企業の面接
12:00~	昼食
13:00~	ゼミ
14:45~	心理学講義
18:00~	就活講座

3年生になると 就活+ゼミや研究

2年生のうちに順調に単位を取れば、

3年生は週に10コマ前後で全休も作れる



# 就職活動

✓就職活動

3年生の春～夏頃から就職活動を始める人が多い

→私は3月から開始、現在は内定をゲットしつつ本命企業の選考中！

名大生の先輩が就活を支援してくれる外部サービスを利用

→いつどんなことをすべきか教えてもらえる！

人によっていろいろなサービスを駆使して就職活動を進めている



# 就職活動

大まかなスケジュールはこんな感じ

春	気になる業界・企業探し インターン選考で面接に慣れる
夏	1dayや5daysなどのインターンに参加
秋	加えてインターンに参加 早期選考がスタートする
冬～春	早期選考や本選考の本格化
春～夏	就職先決定！

人によって始める時期や  
力の入れ具合、  
エントリー数が異なる

私の場合は夏まで頑張って  
秋からは省エネ  
本当に行きたい企業だけ  
エントリーしている

# ゼミや研究



社会学専攻の場合、2年生の春からゼミがある

→ 文献を読んで議論したり卒論研究の進捗を報告したりする

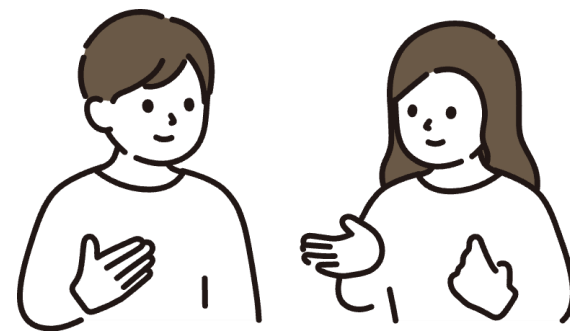
ゼミの所属時期や、卒論に取り組み始める時期は専攻ごとに異なる

→ 私は卒論構想発表会を終え、本格化してきています！

どんな卒論を書くかは専攻ごとにさまざま！

→ 先輩たちの卒論のテーマを調べてイメージを膨らませよう！

# 講義



専攻によっては実習もある！

→ 私は2年生のときに実習で介護職員へのインタビュー調査を行った

自分の専攻以外や他学部の講義も取ってみよう！

→ 私は西洋史や考古学、心理学や倫理学など好きなものを取った

他にも、教育学部で社会学に近い授業があったので受講した

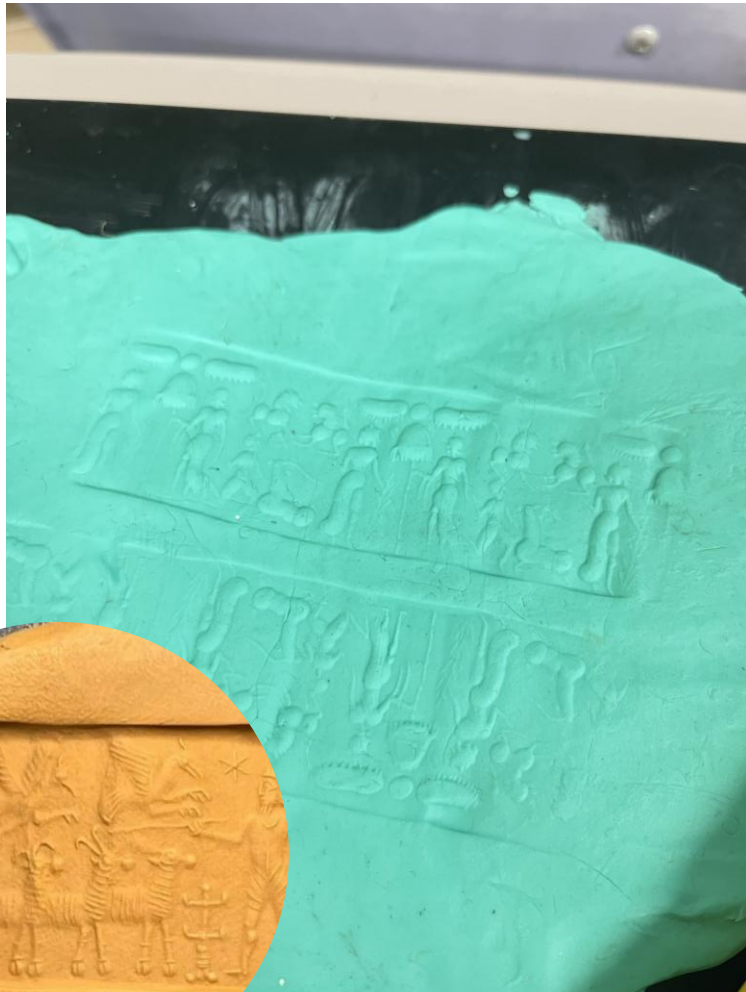
# 今期のおもしろい講義紹介

## 考古学講義

ロマンがあって  
おもしろい…！

←円筒印章を粘土  
に転がしてみる

ラピスラズリ→



引用：<https://verge.badate.work/item-x8hc5wwaja.html>

## 4年生は…

- 研究！！！卒論！！！

→ちょうどこの時期が提出日！

クリスマスは1～3年生のうちに楽しんでおきましょう。

ギリギリで焦らないよう、早めに手をつけるのが吉◎

- 私は卒業式の袴選びが楽しみです(生協でレンタルできる)



# さいごに

大学4年間をどう過ごすかは、みなさんの行動次第！

まだ大学生活のスタートまでは時間がありますが、

「**理想の大学生活**」を思い浮かべてみませんか……？

それを叶えるために、入学前の今できることは、

勉強？ 読書？ バイト探し？ 家事の練習？ 名大調べ？

ぜひ考えて挑戦してみてください！



# 質問タイム♪

公式LINEの追加を  
お願いいたします



@072kukap

現役名大生からの  
メッセージや  
入学準備に関する情報を  
配信予定です。

入学準備や大学生活に  
関わる疑問・質問に  
現役の名大生が  
お答えします！

質問はチャットまたは  
マイクオンにて直接  
お話してください。

アンケート  
フォームはこちら



ご参加ありがとうございました！