

# PI-X (ピクロス)

## 今月の問題

遅ればせながら、あけましておめでとうございます。なに？季節はずれだ？いいんですよ。これ書いている時点では1月中旬なんですから。

さて、前回の問題。やたら難しかったですね。アンケートでは強者が多く「やりごたえがあった」などのポジティブな意見が多かったのですが、やはりあまりなれてない人にも楽しんでもらえないとなあ〜と思ったので、今回はちょっと簡単してみました。

答えは、2月らしく

「○○」

となります。

○にはいる言葉(ひらがな2文字)を入れてください。

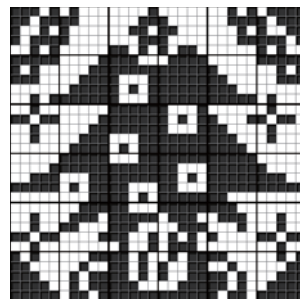
ヒント:こわい。遭ったら私なら逃げます。

### ▼イラストロジックの解き方

#### 基本的なルール

- タテ・ヨコの各列の数字の数だけ連続して黒マスを作る。
- 一列に数字が複数ある場合、それぞれの黒マス群の間には白マスを一つ以上入れる。

### 解答図



文責：ひらのん

## 先月の解答

12月号の解答は

「もみの木」

でした。

どうでした?解けましたか?

これやたらと難しく作っちゃったんで、

解けなかったとしても落ち込まないでくださいね。

図書カード 1000 円分の当選者は SML さんです。おめでとうございます!